



# EUDR VÀ PLEGT/VPA

NGÀNH HÀNG GỖ VÀ SẢN PHẨM GỖ

Trương Tất Đơ

Cục Lâm nghiệp và Kiểm lâm - Bộ Nông nghiệp và Môi trường



NGÀY 17 THÁNG 5 NĂM 2025



# Mục lục

## Chủ điểm thảo luận



**01** EUDR và tác động tới ngành gỗ Việt Nam

---

**02** Ngành gỗ thích ứng với EUDR: từ chính sách đến thực tiễn

---

**03** Thuận lợi và khó khăn

---

**04** Định hướng và giải pháp



**TỔNG QUAN VỀ EUDR VÀ TÁC ĐỘNG**  
**NGÀNH GỖ VÀ SPG**

---



# Các ngành hàng bị điều chỉnh



Gỗ và SPG



Cà phê



Ca cao



Gia súc

Cao su



Dầu cọ



Đậu nành





# Lộ trình thực hiện

31/12/2020

Thời hạn chót  
(cut-off date)

29/6/2023

EUDR có hiệu lực

**Cũ: 30/12/2024**

Điều chỉnh: 30/12/2025

Áp dụng nghĩa vụ đối với các  
nhà nhập khẩu

**Cũ: 30/6/2025**

Điều chỉnh: 30/6/2026

- Áp dụng nghĩa vụ đối với các SMEs
- Có thể mở rộng thêm các hàng hóa khác

**Cũ: 30/6/2028**

Điều chỉnh: Chưa rõ

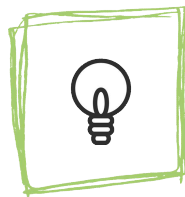
Đánh giá lại Quy định

# Điều kiện nhập khẩu vào EU



## 1. Tuân thủ pháp luật của nước sản xuất

Gỗ và SPG: đảm bảo hợp pháp theo chuỗi cung  
Trồng -> Khai thác -> Vận chuyển -> Chế biến -> xuất khẩu



## 2. Không gây mất rừng sau 31/12/2020;



**Chứng minh thông qua: khai báo, thẩm định  
và trách nhiệm giải trình.**

# CÁC YÊU CẦU CƠ BẢN TRONG EUDR

## 1. Đảm bảo hợp pháp:

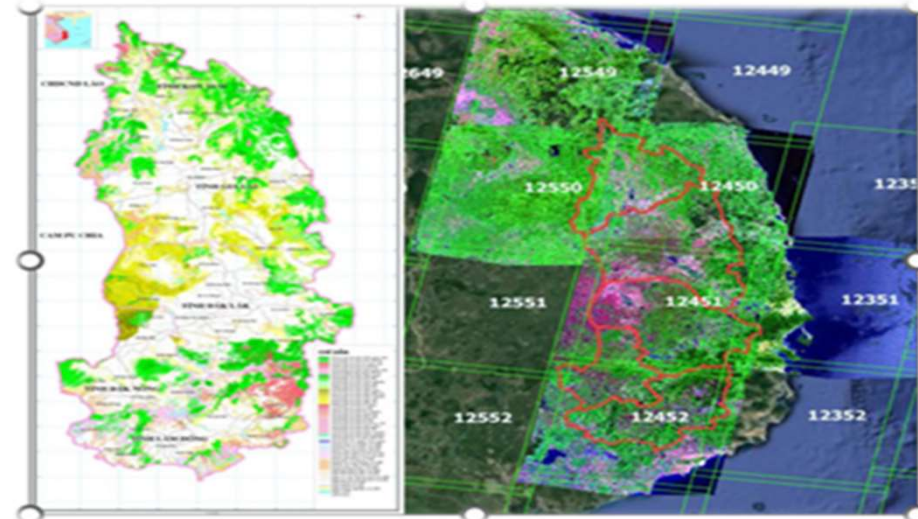
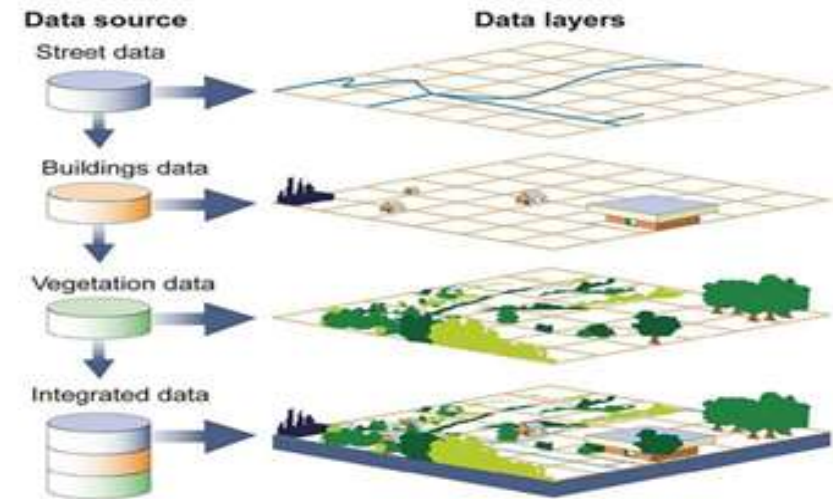




## CÁC YÊU CẦU CƠ BẢN TRONG EUDR (tiếp)

### 2. Đảm bảo không gây mất rừng sau thời điểm 31/12/2020

- Có vị trí tọa độ thửa đất canh tác (tọa độ, Polygon).
- Có bản đồ ranh giới rừng tại thời điểm 31/12/2020 và thời điểm đánh giá (Rừng theo định nghĩa của FAO).
- Kiểm tra dữ liệu bằng ảnh vệ tinh đa thời gian (không gian).
- Truy xuất sản phẩm hàng hóa đến vị trí địa lý lô canh tác (gồm chủ sản xuất, năng suất, sản lượng, chủng loại sản phẩm, vv...).





## CÁC YÊU CẦU CƠ BẢN TRONG EUDR (tiếp)

**3. Phân loại rủi ro:** EU phân loại rủi ro theo quốc gia/vùng để xác định tỷ lệ hàng hóa phải kiểm tra.

Phân loại rủi ro	Tỷ lệ kiểm tra <b>nhà nhập khẩu</b> tối thiểu	Tỷ lệ kiểm tra <b>hàng hóa</b> tối thiểu
Thấp	1%	-
Trung bình	3%	-
Cao	9%	9%
Điều 16 EUDR		



**EU sẽ công bố mức độ đối sánh của từng quốc gia trước 30/6/2025**

# Kế hoạch hành động FLEGT

Sáng kiến

Kế hoạch hành động FLEGT (2003)

Phía cầu

Phía cung

Công cụ

Quy chế gỗ của EU (EUTR) (2013)

Hiệp định đối tác tự nguyện (VPA)

Củng cố

Đặc điểm chính

- Tập trung vào các quốc gia nhập khẩu tại EU
- Các nhà nhập khẩu phải tuân thủ quy định của EUTR

- Hiệp định thương mại song phương
- Không phải là đạo luật mà chỉ là thỏa thuận tự nguyện
- Nếu được phê chuẩn, sẽ có tính ràng buộc pháp lý
- Hệ thống đảm bảo gỗ hợp pháp (TLAS)
- Giấy phép FLEGT
- Đối tượng chính là gỗ nhiệt đới